



ELBLĄSKI, MILEJEWO, PIASTOWO

DZIAŁKA NA SPRZEDAŻ

Cena:
198 660 PLN

Powierzchnia:
2 838 m²

Przeznaczenie:
przemysłowa

Działka na sprzedaż



Numer oferty	1606
Typ transakcji	Sprzedaż
Cena	198 660 PLN
Powierzchnia	2 838 m ²
Cena za m ²	70 PLN / m ²
Przeznaczenie	przemysłowa

Opis oferty

OPIS NIERUCHOMOŚCI

Oferta dostępna wyłącznie w American Home

Spójrzcie tylko na pogodę za oknami jest pięknie i słonecznie, a Ty sobie siedzisz i relaksujesz się, odpoczywając na własnym tarasie, leżąc na leżaku popijając Martini a dookoła zielona trawka i szczęśliwe dzieci. A Twój mąż ... właśnie szykuje grilla popijając zimne piwko, bo już niedługo pojawią się wasi przyjaciele i znajomi ... zaczynamy. Tak może wyglądać każdy dzień, w Waszym nowym DOMU.

DZIAŁKA:

- powierzchnia: 2838 m²
- miejscowość: Piastowo
- kształt działki: regularny prostokąt

Sprzedam działkę budowlaną nr 53/3 o powierzchni 2838 m² w miejscowości Piastowo położona przy drodze utwardzanej w malowniczym miejscu. W tym miejscu powstało nowe osiedle domków jednorodzinnych. Idealne miejsce pod zabudowę jednorodziną.

ZALETY LOKALIZACJI:

Miejscowość Piastowo położona na terenie gminy Milejewo w województwie warmińsko-mazurskim. Znajduje się 7 km od Elbląga przy drodze krajowej nr 504 Elbląg-Braniewo. Na terenie Piastowa znajduje się przepiękne jezioro do wędkowania, gospodarstwo agroturystyczne gdzie znajduje się stadnina koni. W wolnych chwilach można zapisać się na naukę jazdy konno. Na północnym krańcu Wysoczyzny Elbląskiej leży Tolkmicko, na południowym zachodzie Elbląg. Najciekawsze krajobrazowo fragmenty wysoczyzny obejmuje Park Krajobrazowy Wysoczyzny Elbląskiej. Dziękuję za spędzony czas, zapraszam na prezentację i do zobaczenia już wkrótce.

Zarezerwuj swoją nieruchomość już teraz.

Przy zakupie należy uwzględnić koszty notarialne oraz wynagrodzenie biura nieruchomości w wysokości 1,53% brutto.

AMERICAN HOME FINANCE

Wstępną decyzję finansową otrzymasz bezpośrednio w naszym biurze.

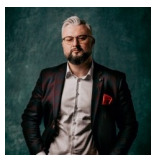
American Home, Elbląg,

Związku Jaszczurczego 13B <http://americanhome.pl>

"Właścicielem ogłoszenia wraz z jego elementami jest American Home Łukasz Szulc lub podmioty współpracujące. Wszelkie prawa zastrzeżone. Kopiowanie, rozpowszechnianie oraz korzystanie z niniejszych materiałów w jakikolwiek inny sposób wykraczający poza dozwolony użytek określony przepisami ustawy z 4 lutego 1994 r. o prawie autorskim i prawach pokrewnych (Dz. U. 1994, nr 24 poz. 83 z późn. zm.) bez pisemnej zgody American Home Łukasz Szulc lub podmiotów współpracujących jest zabronione i może stanowić podstawę odpowiedzialności cywilnej oraz karnej.

Ponadto niniejsze materiały stanowią tajemnicę przedsiębiorstwa American Home Łukasz Szulc lub podmiotów współpracujących w rozumieniu ustawy z dnia 16 kwietnia 1993 r. o zwalczaniu nieuczciwej konkurencji (Dz. U. z 2003 r., Nr 153, poz. 1503 z późn. zm.). Niniejsze ogłoszenie nie stanowi oferty w rozumieniu Kodeksu Cywilnego, lecz ma charakter informacyjny."

Kontakt



Łukasz Szulc

biuro@americanhome.pl

(55) 221 08 88

501 635 879

American Home Biuro Nieruchomości Związku Jaszczurczego 13B, 82-300 Elbląg